



جمهوری اسلامی ایران

وزارت صنعت، معدن و تجارت

دستورالعمل اجرا و نظارت بر مطالعات ارزیابی اثرات زیست محیطی و پیوست سلامت

شماره: ۱۰۲۴

عنوان: دستورالعمل اجرا و نظارت بر مطالعات ارزیابی اثرات زیست محیطی و پیوست سلامت	شماره دستورالعمل: ۱۰۲۴
واحد مسئول: دفتر امور بهداشت، ایمنی، محیط زیست و انرژی	واحد همکار: سازمان های تابعه و وابسته
شماره تماس: ۸۱۷۷۴۰۶۷	تاریخ تصویب: ۱۳۹۶/۰۵/۰۸
حوزه کاربرد: سازمان های تابعه، وابسته و بخش صنعت معدن و تجارت	تصویب کننده: شورای عالی (HSEE)
	پیوست: دارد
مدت اعتبار دستورالعمل: ۳ سال	تاریخ تجدیدنظر:

دستورالعمل

مقدمه:

فعالیت های انسان در راستای توسعه، اثرات مختلفی بر محیط زیست، بهداشت و سلامت عمومی خواهد داشت. ارزیابی اثرات زیست محیطی و بهداشتی، ابزارهایی برای اطمینان یافتن از اجرای مناسب و صحیح پروژه ها و روشی جهت تعیین، پیش بینی و تفسیر اثرات یک پروژه پیشنهادی بر کل مجموعه محیط زیست، بهداشت عمومی و سلامت اکوسیستم هایی می باشند که حیات و تداوم زیست انسانها به آنها وابسته است.

بر اساس مصوبات هیئت وزیران، برخی از طرح ها و پروژه های زیرمجموعه سازمان های وابسته و تابعه وزارت صنعت، معدن و تجارت مشمول مطالعات ارزیابی اثرات زیست محیطی (EIA) و مطالعات پیوست سلامت در مرحله مکان یابی و امکان سنجی می باشند. بدیهی است طرح ها و پروژه های مشمول، فقط در صورت تأیید گزارش و اخذ موافقت نهادهای ذیربط مجاز به آغاز عملیات اجرایی می باشند.

الحاق مطالعات ارزیابی اثرات زیست محیطی و همچنین ملاحظات ایمنی و بهداشت شغلی در قالب پیوست سلامت به منظور اطمینان از توسعه پایدار برای نسل آینده در کنار محیط زیست سالم و تامین رفاه نسل کنونی یک ضرورت است.

هدف:

- حصول اطمینان از رعایت قوانین، مقررات و الزامات زیست محیطی و سلامت کشور
- ایجاد وحدت رویه در سازمان های وابسته و تابعه و واحدهای تحت پوشش به منظور اطمینان از ارتقای کیفی و بهبود مستمر مطالعات EIA و پیوست سلامت

- شفاف سازی گردش کار، نحوه انجام مطالعات ارزیابی و مسئولیتهای دست اندرکاران
- تسهیل و تسریع در فرایند اخذ مجوزهای لازم و تعیین تکلیف طرح های صنعتی و معدنی به منظور حفظ سرمایه های ملی

- اشاعه رویکرد پایین به بالا در اجرای فرایند به منظور نظارت بهینه و مستمر

تعاریف:

وزارت: وزارت صنعت، معدن و تجارت

دفتر امور HSEE: دفتر امور بهداشت، ایمنی، محیط زیست و انرژی وزارت صنعت، معدن و تجارت

امور HSEE: تشکیلات مرتبط امور بهداشت، ایمنی، محیط زیست و انرژی در سازمان های تابعه و وابسته و بخش صنعت،

معادن و تجارت

سازمان وابسته: کلیه سازمان ها، شرکت ها، مؤسسات، صندوق ها و دستگاه های وابسته که به موجب قانون یا براساس اساسنامه مصوب زیرمجموعه وزارت صنعت، معدن و تجارت محسوب می گردند.

سازمان تابعه: کلیه سازمان های صنعت، معدن و تجارت استان ها

تذکر: سازمان صنعت، معدن و تجارت جنوب استان کرمان نیز در گروه تابعه قرار می گیرد.

برنامه جامع مدیریت بهداشت، ایمنی، محیط زیست و انرژی HSEE: راهنمای جامعی است که در آن نحوه همکاری، وظایف و مسئولیت های سازمان های تابعه و وابسته در جهت هم افزایی و کاهش مخاطرات موجود در واحدهای صنعتی و معدنی جهت نیل به اهداف عالی وزارت تدوین شده است. (ابلاغ شماره ۶۰/۲۴۱۴۵۷ مورخ ۹۳/۱۱/۲۰)

طرح ها: طرح ها و پروژه های بزرگ تولیدی، خدماتی و عمرانی که مطابق با جدول پیوست شماره یک مصوبه ۴۵۸۸۰/۱۴۴۴۷۹ مورخ ۱۳۹۰/۰۷/۲۰ و مصادیق طرح های بزرگ توسعه ای مندرج در ابلاغیه شماره ۴۵۱۴۸ مورخ ۱۳۹۲/۰۵/۲۷ به ترتیب مشمول انجام مطالعات ارزیابی اثرات محیط زیستی و پیوست سلامت هستند و در این سند به اختصار طرح نامیده می شود.

ارزیابی اثرات زیست محیطی EIA: رویکردی سیستماتیک برای شناسایی، توصیف و مدیریت مخاطرات و اثرات پروژه بر محیط زیست پیرامون می باشد. این ارزیابی به برقراری تعادل بین ملاحظات زیست محیطی و فعالیت ها و کسب و کارهایی که ساخت، بهره برداری و توسعه آنها محیط زیست را تحت تأثیر قرار می دهد، می انجامد.

مطالعات EIA: مطالعات ارزیابی اثرات زیست محیطی که با هدف پیش بینی و شناسایی مجموعه آثار و پیامدهای زیست محیطی احتمالی یک طرح صورت می گیرد و در قالب گزارش ارزیابی اجمالی و گزارش ارزیابی تفصیلی تدوین می شود (مطابق با پیوست شماره دو مصوبه شماره ۴۵۸۸۰/۱۴۴۴۷۹ مورخ ۱۳۹۰/۰۷/۲۰ شورای عالی حفاظت محیط زیست).

کارگروه ماده ۲ ارزیابی اثرات زیست محیطی: کارگروه ارزیابی اثرات محیط زیستی با مشخصات مندرج در ماده ۲ آیین نامه اثرات زیست محیطی طرح ها و پروژه های بزرگ تولیدی، خدماتی و عمرانی، کارگروهی است که دبیرخانه آن در سازمان حفاظت محیط زیست کشور مستقر بوده و وظیفه بررسی اظهارنظر در مورد گزارشات ارزیابی اثرات زیست محیطی را بر عهده دارد.

کارگروه ماده ۲ ارزیابی مطالعات پیوست سلامت: کارگروه ارزیابی مطالعات پیوست سلامت با مشخصات مندرج در ماده ۲ استانداردهای ملی پیوست سلامت که مسئولیت بررسی و تأیید گزارشهای پیوست سلامت را بر اساس قوانین و مقررات مربوط به سلامت را بر عهده دارد.

مشاور: شخصیتی حقیقی یا حقوقی است که از مراجع ذیصلاح، مطابق با آیین نامه های مربوطه دارای صلاحیت لازم جهت تهیه گزارش مطالعات پیوست سلامت و ارزیابی اثرات زیست محیطی می باشد.

کارفرما: شخصیتی حقیقی یا حقوقی است که متقاضی اجرا و احداث طرح های صنعتی و معدنی می باشد و بنا به تکالیف قانونی موظف به ارائه گزارش پیوست سلامت و ارزیابی اثرات زیست محیطی می باشد.

نهادهای صادرکننده مجوز: نهادهای صادرکننده مجوز (حسب نوع پروژه) شامل ادارات استانی جهاد کشاورزی، منابع طبیعی، شهرداری، محیط زیست و غیره می باشد.

گزارش پیوست سلامت: گزارشی که با هدف پیش بینی و شناسایی مجموعه آثار و پیامدهای احتمالی یک طرح بر سلامت تهیه و در قالب پیوست شماره یک استانداردهای ملی پیوست سلامت تدوین می گردد.

دامنه شمول:

سازمان های تابعه، وابسته و بخش صنعت معدن و تجارت

شرح وظایف:

- مسئولیت نظارت عالی بر حسن اجرای این دستورالعمل منطبق با برنامه جامع بر عهده دفتر HSEE وزارت می باشد.
- مسئولیت نظارت بر حسن اجرای این دستورالعمل بر عهده امور HSEE سازمان های تابعه و وابسته می باشد.
- مسئولیت اجرای این دستورالعمل بر عهده سازمان های تابعه و وابسته و واحد های صنعتی - معدنی تحت پوشش و مشمول ارزیابی می باشد.

سازوکار اجرایی و فرآیند انجام کار:

۱- مکان یابی مناسب محل اجرای پروژه، کارفرما از طریق (هماهنگی) سازمان صنعت، معدن و تجارت استانی و یا سازمان های وابسته و تحت نظارت نهادهای صادرکننده مجوز (منطبق با طرح جامع آمایش سرزمین) وظیفه اجرای این مرحله را بر عهده دارد.

تذکر: کارفرما قبل از هرگونه اقدامی در خصوص مطالعات ارزیابی، بایستی تأییدیه لازم در خصوص مکان یابی محل پروژه را از نهادهای ذی ربط استانی اخذ نماید.

۲- اخذ مجوزهای لازم و مرتبط با پروژه صنعتی - معدنی و خدماتی، کارفرما تحت نظارت امور HSEE سازمان های تابعه و وابسته وظیفه اجرای این مرحله را بر عهده دارد.

تذکر: تهیه مجوزهای مربوط به تخصیص آب، برق، گاز، تلافی با حریم های شهری، تملک اراضی، رعایت فواصل از سکونتگاه ها و منابع آب سطحی، پروژه های نظامی و امنیتی و ... به طور همزمان با انجام مطالعات از اداره کل برنامه ریزی کلان آب و آبفا وزارت نیرو، وزارت نفت، دبیرخانه شورای عالی معماری و شهرسازی و ... اخذ گردد.

۳- در صورتیکه پروژه صنعتی - معدنی و خدماتی مشمول اجرای مطالعات پیوست سلامت و ارزیابی اثرات زیست محیطی باشد در این گام، کارفرما (مجری پروژه) منطبق با ساختار و مسئولیت های تشریح شده در برنامه جامع مدیریت HSEE وزارت، تحت نظارت سازمان های تابعه و وابسته (ایمیدرو - ایدرو - سازمان صنایع کوچک و شهرک های صنعتی و سازمان زمین شناسی و ...) مکلف است نسبت به شناسایی و انتخاب مشاوران ذی صلاح در راستای موضوع مورد مطالعه ارزیابی اقدام نماید.

تذکر: انتخاب مشاور از طریق فراخوان عمومی و یا از لیستی که قبلاً توسط مراجع ذیصلاح (بارگزاری شده در سامانه ساجا) تهیه شده و دو سال از اعتبارش نگذشته صورت می گیرد. انتخاب سطح و رتبه مشاور با توجه به نوع پروژه (بزرگ، متوسط و کوچک) متفاوت می باشد.

۴- مشاور / مشاورین تحت نظارت کارفرما، مکلف می باشد مطالعات پیوست سلامت را منطبق با پیوست (۱) استانداردهای ملی پیوست سلامت و مطالعات ارزیابی اثرات زیست محیطی را منطبق با شرح خدمات مطالعات ارزیابی زیست محیطی در پیوست (۲) آیین نامه مصوب شورای عالی محیط زیست انجام دهد.

۵- پس از تهیه گزارش نهایی مطالعات پیوست سلامت و ارزیابی اثرات زیست محیطی توسط مشاور، کارفرما مکلف است:

۱- یک نسخه از گزارش نهایی ارزیابی اثرات زیست محیطی را به سازمان حفاظت محیط زیست (اداره کل محیط زیست استان) ارسال نماید.

۲- یک نسخه از گزارش نهایی پیوست سلامت را به معاونت بهداشتی دانشگاه علوم پزشکی استان ارسال نماید.

۳- یک نسخه گزارش نهایی ارزیابی اثرات زیست محیطی و پیوست سلامت را به دفتر HSEE سازمان صنعت، معدن و تجارت جهت تسریع روند بررسی و تجمیع نقطه نظرات ارسال نماید.

تذکر: در استان هایی که تعداد ۲ یا بیشتر دانشگاه علوم پزشکی داشته باشد، گزارش پیوست سلامت به معاونت بهداشتی دانشگاه علوم پزشکی مرکز استان ارسال می گردد.

۶- برگزاری جلسه پیش دفاع با مشاور طرح در محل سازمانهای تابعه و وابسته به منظور بررسی تطابق گزارش تهیه شده با شرح خدمات، خلاصه گزارش با رئوس مطالب و پاورپوینت تهیه شده توسط مشاور با موارد مدنظر کمیته ماده ۲ ارزیابی پیوست سلامت و کمیته ماده ۲ ارزیابی اثرات زیست محیطی می باشد. بالاترین مقام سازمان تابعه و وابسته، تحت نظارت امور HSEE سازمان وظیفه اجرای این مرحله را بر عهده دارد.

تذکر: جلسه پیش دفاع و بررسی دقیق فایل های مشاور (ppt, word) بسیار حائز اهمیت بوده و سبب کاهش تناقضات و همچنین همگرایی بیشتر سازمانها و مشاور در جلسه کمیته ماده ۲ می باشد.

نتیجه اعتبار ساختاری - محتوی مطالعه ارزیابی زیست محیطی و پیوست سلامت پس از تأیید بالاترین مقام مسئول سازمان به اداره کل HSEE وزارت متبوع، اداره کل محیط زیست استان و دانشگاه علوم پزشکی مرکز استان ارسال می گردد. برنامه مدیریت HSEE سازمانهای تابعه و وابسته، پیوست گزارش نهایی می گردد.

بدیهی است در صورت عدم تأیید گزارش، به منظور رفع نواقص، گزارش عیناً به مشاور / کارفرما عودت داده می شود.

۷- دبیرخانه کمیته های ماده (۲) در پیوست سلامت و ارزیابی اثرات زیست محیطی گزارشات واصله را جهت طرح در کمیته ماده (۲) بررسی می نماید.

تذکر: دبیرخانه کمیته های ماده (۲) ، گزارش نهایی را ده روز کاری قبل از تشکیل جلسه به نمایندگان کمیته جهت بررسی محتوا و صلاحیت طرح در کارگروه، ارجاع می دهد.

بنابر ابلاغ مقام عالی وزارت در خصوص طرحهای مرتبط با شهرک های صنعتی، نماینده شهرک های صنعتی در کمیته جهت تشریح، دفاع و حضور خواهد داشت .

۸- برگزاری جلسه و تصمیم گیری در خصوص گزارش طرح، توسط اعضای کمیته ماده ۲ ارزیابی پیوست سلامت و ارزیابی اثرات زیست محیطی انجام می گیرد.

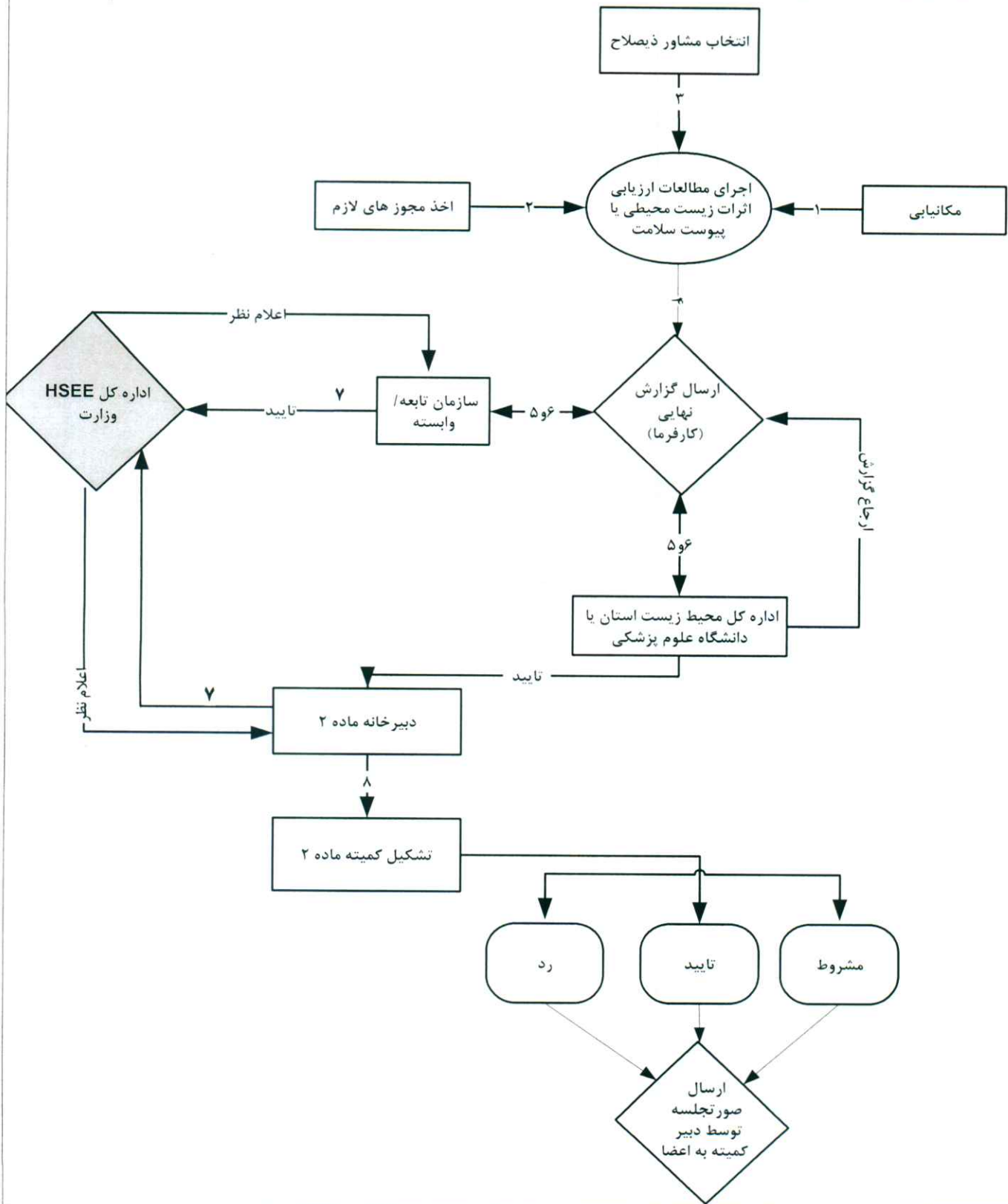
تذکر ۱: در صورت مطابقت با الزامات مطالعات EIA یا HIA کمیته گزارش را با نظر مثبت تأیید می کند.

تذکر ۲: ممکن است کمیته ماده ۲ گزارش را مشروط به رفع نواقص و یا طرح مجدد نماید. لذا ضروری است کارفرما پیگیری های لازم را در خصوص رفع نواقص توسط مشاور انجام داده و اقدامات لازم به منظور طرح مجدد در کمیته ماده ۲ و یا ارسال گزارش اصلاحی را انجام دهد.

تذکر ۳: در صورت عدم انطباق یا نواقص احتمالی در مطالعه ارزیابی اثرات زیست محیطی یا پیوست سلامت در این مرحله مجری می تواند جهت رفع اشکالات و بررسی تکمیلی گزارش اجمالی یا تفصیلی مطالعه ارزیابی (مطابق تبصره ماده ۶ آئین نامه) تمدید مهلت بررسی گزارش را از دبیرخانه درخواست نماید.

نمودار گردش کار:

مطابق قوانین جاری، اجرای مطالعات پیوست سلامت و ارزیابی اثرات زیست محیطی پروژه ها باید در مرحله انجام مطالعات امکان سنجی و مکان یابی صورت گیرد. فرایند تعریف شده در این دستورالعمل با مکان یابی، اخذ مجوزهای لازم و انتخاب مشاور ذی صلاح آغاز می شود. شکل (۱) فرایند گام به گام اجرا و نظارت بر مطالعات پیوست سلامت و ارزیابی زیست محیطی متناسب با سازمان/وزارت تایید کننده را نشان می دهد.



اصلاح و بازنگری:

اصلاح و بازنگری این دستورالعمل بنا به تشخیص شورای عالی HSEE وزارت میسر خواهد بود.

تصویب کننده

محمد رضا نعمت زاده
وزیر صنعت، معدن و تجارت و

رئیس شورای عالی HSEE

پیشنهاد دهنده

رسول یار احمدی
مدیر کل دفتر امور بهداشت، ایمنی،

محیط زیست و انرژی

اصغر مصاحب

رئیس مرکز نوسازی و تحول اداری

محمد رضا نعمت زاده

رسول یار احمدی